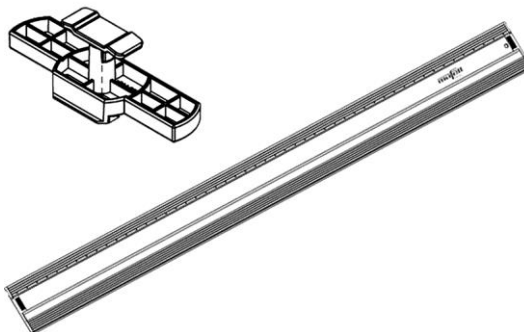
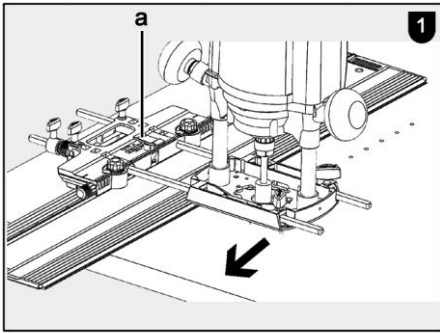
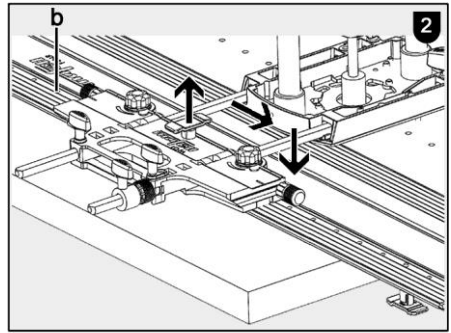


de	Kurzanleitung	Führungsschienen F 80-LR und F 160-LR	3
en	Quick reference guide	Guide rails F 80-LR and F 160-LR	4
fr	Guide rapide	Rails de guidage F 80-LR et F 160-LR	5
it	Brevi istruzioni	Barre guida F 80-LR e F 160-LR	6
nl	Korte handleiding	Geleidingsrails F 80-LR en F 160-LR	8
es	Instrucciones breves	Carriles guía F 80-LR y F 160-LR	9
fi	Pikaohje	Ohjaukskot F 80-LR ja F 160-LR	10
sv	Kortbeskrivning	Styrskenor F 80-LR och F 160-LR	12
da	Kort vejledning	Styreskiner F 80-LR og F 160-LR	13
ru	Краткое руководство	Направляющие F 80-LR и F 160-LR	14
pl	Skrócona instrukcja obsługi	Szyny prowadzące F 80-LR i F 160-LR	16
cs	Stručný návod	Vodící kolejnice F 80-LR a F 160-LR	17
sl	Vodnik za hitri začetek	Vodilne tirnici F 80-LR in F 160-LR	18
sk	Krátky návod	Vodiace lišty F 80-LR a F 160-LR	19

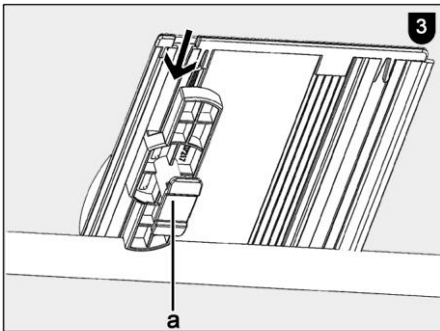




MAF02376/a



MAF02377/a



MAF02378/a

1 Zeichenerklärung



Dieses Symbol kennzeichnet Anwendertipps und andere nützliche Informationen.

2 Erzeugnisangaben

zu F 80-LR mit Artikel-Nr. 207600 und F 160-LR mit Artikel-Nr. 207601

2.1 Angaben zum Hersteller

MAFELL AG, Beffendorfer Straße 4, D-78727 Oberndorf / Neckar, Telefon +49 (0)7423/812-0, Fax +49 (0)7423/812-218, E-Mail mafell@mafell.de

2.2 Lieferumfang

Lochreihenschiene komplett mit:

- 1 Lochreihenschiene F 80-LR oder F 160-LR
- 1 Inbusschlüssel 2,5 mm
- 1 Kurzanleitung

3 Bohrung einer Lochreihe mit 32 mm Achsabstand (Abb. 1 und 2)



Eine 32er-Lochreihe lässt sich nur in Verbindung mit den folgenden Mafell-Artikeln herstellen:

- Oberfräse LO 55 (Artikel-Nr. 91A901, 91A920, 91A921) oder Oberfräse LO 65 Ec (Artikel-Nr. 91C701, 91C720, 91C721, 91C750, 91C751)
- Fräsadapter LO-FA (Artikel-Nr. 207200)
- Lochreihenschiene F 80-LR (Artikel-Nr. 207600) oder F 160-LR (Artikel-Nr. 207601)



Hinweis zusätzlich zur Oberfräse LO 55:

Deaktivieren Sie zuerst die permanente Säulenklammerung mit dem mitgelieferten Inbusschlüssel 2,5 mm (siehe auch Betriebsanleitung LO 55, Kap. 6.4.1).

- Lochreihenschiene (F 80-LR oder F 160-LR) auf Werkstück legen.
- Fräsadapter LO-FA mit Maschine verbinden.
- Maschine so positionieren, dass sie an der Seite des Spanreißschutzes der Führungsschiene aufliegt.
- Zirkelpin (a) am Oberfräsadapter LO-FA nach oben ziehen.
- Maschine mitsamt Oberfräsadapter LO-FA auf der Führungsschiene verschieben und gleichzeitig Zirkelpin loslassen.
- Zirkelpin rastet selbsttätig in Lochreihe der Führungsschiene (b) ein.
- Loch kann gebohrt werden.
- Vorgang wiederholen.



Der Zirkelpin (a) kann in Parkposition gestellt werden. Dazu Zirkelpin nach oben ziehen, parallel zu Grundkörper des Oberfräsadapters LO-FA drehen und Zirkelpin wieder loslassen.

4 Verwendung des Lochreihenanschlags (Abb. 3)

- Lochreihenanschlag in Führungsschiene einschieben.
- Zirkelpin (a) zum Entriegeln drehen.
- Zirkelpin rastet selbsttätig in Lochreihe der Führungsschiene ein. Der Abstand Werkstückkante/erstes Bohrloch beträgt 9,5 mm (mittig für eine 19 mm Seite).

English

1 Signs and symbols



This symbol indicates tips for the user and other useful information.

2 Product information

for F 80-LR with article No. 207600 and F 160-LR with article No. 207601

2.1 Manufacturer's data

MAFELL AG, Beffendorfer Straße 4, D-78727 Oberndorf / Neckar, Phone +49 (0)7423/812-0, Fax +49 (0)7423/812-218, e-mail: mafell@mafell.de

2.2 Scope of supply

Dowel drilling template complete with:

- 1 dowel drilling template F 80-LR or F 160-LR
- 1 socket head wrench 2.5 mm
- 1 quick reference guide

3 Drilling a series of holes with 32 mm centre to centre distance (Fig. 1 and 2)



A row of 32 mm holes can only be made in conjunction with the following Mafell articles:

- Router LO 55 (Article No. 91A901, 91A920, 91A921) or Router LO 65 Ec (Article No. 91C701, 91C720, 91C721, 91C750, 91C751)
- Milling adapter LO-FA (Article No. 207200)
- Dowel drilling template F 80-LR (Article No. 207600) or F 160-LR (Article No. 207601)



Additional note on router LO 55:

First deactivate the permanent column clamping with the socket head wrench 2.5 mm included in the scope of supply (see also operating manual LO 55, Chapter 6.4.1).

- Place dowel drilling template (F 80-LR or F 160-LR) on the work piece.
- Connect milling cutter adapter LO-FA with the machine.
- Position the machine so that it rests on the guide rail at the side of the splinter guard.
- Pull the compass pin (a) on the router adapter LO-FA upwards.
- Move the machine with the router adapter LO-FA on the guide rail, releasing the compass pin at the same time.
- The compass pin automatically engages in the row of holes on the guide rail (b).
- The hole can be drilled.
- Repeat the procedure.



The compass pin (a) can be put in parking position. To do so, pull the compass pin upwards, turn it parallel to the base body of the router adapter LO-FA and release it again.

4 Use of the dowel drilling template fence (Fig. 3)

- Slide the dowel drilling template fence into the guide rail.
- Turn the compass pin (a) to unlock.
- The compass pin automatically engages in the row of holes on the guide rail. The distance between the edge of the workpiece/first drilled hole is 9.5 mm (centred for a 19 mm-side).

Français

1 Explication des pictogrammes



Ce symbole signale la présence de suggestions pour l'utilisation et autres informations utiles.

2 Données caractéristiques

pour F 80-LR n° d'article 207600 et F 160-LR n° d'article 207601

2.1 Identification du constructeur

MAFELL AG, Beffendorfer Strasse 4, D-78727 Oberndorf / Neckar, Téléphone +49 (0)7423/812-0, Fax +49 (0)7423/812- 218, e-mail mafell@mafell.de

2.2 Équipement standard

Rail à trous complet avec :

1 rail à trous F 80-LR ou F 160-LR

1 clé Allen de 2,5 mm

1 guide rapide

3 Perçage d'une série de trous avec un entraxe de 32 mm (ill. 1 et 2)



Une rangée de 32 trous ne peut être réalisée qu'en combinaison avec les articles Mafell suivants :

- Défonceuse LO 55 (n° d'article 91A901, 91A920, 91A921) ou Défonceuse LO 65 Ec (n° d'article 91C701, 91C720, 91C721, 91C750, 91C751)
- Adaptateur de fraisage LO-FA (n° d'article 207200)
- Rail perforé F 80-LR (n° d'article 207600) ou F 160-LR (n° d'article 207601)



Remarque en plus pour la défonceuse LO 55 :

Désactiver d'abord le serrage permanent de la colonne à l'aide de la clé Allen de 2,5 mm fournie (voir également les consignes d'utilisation LO 55, point 6.4.1).

- Poser le rail à trous (F 80-LR ou F 160-LR) sur la pièce à usiner.
- Relier l'adaptateur de fraisage LO-FA à la machine.
- Positionner la machine de manière à ce qu'elle repose sur le côté du pare-éclats du rail de guidage.
- Tirer la broche du compas (a) vers le haut sur l'adaptateur de défonceuse LO-FA.
- Déplacer la machine avec l'adaptateur de défonceuse LO-FA sur le rail de guidage et relâcher simultanément la broche du compas.
- La broche du compas se crante automatiquement dans la rangée de trous du rail de guidage (b).
- Le trou peut être percé.
- Répéter l'opération.



La broche du compas (a) peut être mise en position de repos. Pour cela, tirer la broche du compas vers le haut, la tourner parallèlement au corps de base de l'adaptateur de défonceuse LO-FA et relâcher la broche du compas.

4 Utilisation de la butée à rangée de trous (ill. 3)

- Insérer la butée de rangée de trous dans le rail de guidage.
- Tourner la broche du compas (a) pour le déverrouillage.
- La broche du compas se crante automatiquement dans la rangée de trous du rail de guidage. La distance entre le bord de la pièce et le premier trou est de 9,5 mm (au centre pour un côté de 19 mm).

Italiano

1 Spiegazione dei simboli



Questo simbolo contrassegna suggerimenti e altre utili informazioni per gli utilizzatori.

2 Informazioni sul prodotto

per F 80-LR con codice articolo 207600 e F 160-LR con codice articolo 207601

2.1 Informazioni sul fabbricante

MAFELL AG, Beffendorfer Straße 4, D-78727 Oberndorf / Neckar, Telefono +49 (0)7423/812-0, Fax +49 (0)7423/812-218, E-mail mafell@mafell.de

2.2 Dotazione

Dima per fori completa di:

1 dima per fori F 80-LR oppure F 160-LR

1 chiave a brugola da 2,5 mm

1 libretto di brevi istruzioni

3 Foratura di una fila di fori con una distanza asse di 32 mm (Fig. 1 e 2)



Una fila di 32 fori può essere realizzata solo in combinazione con i codici articolo Mafell seguenti:

- Fresatrice verticale LO 55 (codice articolo 91A901, 91A920, 91A921) o Fresatrice verticale LO 65 Ec (codice articolo 91C701, 91C720, 91C721, 91C750, 91C751)
- Adattatore di fresatura LO-FA (codice articolo 207200)
- Dima per fori F 80-LR (codice articolo 207600) o F 160-LR (codice articolo 207601)



Indicazione addizionale sulla fresatrice verticale LO 55:

Disattivare per primo il bloccaggio permanente della colonna con la chiave a brugola da 2,5 mm in dotazione (vedi anche le istruzioni per l'uso della fresatrice verticale LO 55, capitolo 6.4.1).

- Appoggiare la dima per fori (F 80-LR o F 160-LR) sul pezzo da lavorare.
- Collegare l'adattatore di fresatura LO-FA alla macchina.
- Posizionare la macchina in modo tale che poggi a lato della protezione (gommino) antisceggiatura della barra guida.
- Tirare verso l'alto il perno compasso (a) sull'adattatore della fresatrice verticale LO-FA.
- Spostare la macchina con l'adattatore della fresatrice verticale LO-FA sulla barra guida e rilasciare contemporaneamente il perno compasso.
- Il perno compasso si innesta automaticamente nella fila di fori della barra guida (b).
- Il foro può essere forato.
- Ripetere la procedura.



Il perno compasso (a) può essere messo in posizione di parcheggio. A tale scopo, tirare il perno compasso verso l'alto, ruotarlo parallelamente al corpo base dell'adattatore della fresatrice verticale LO-FA e rilascialo.

4 Impiego della dima per fori (Fig. 3)

- Inserire la dima per fori nella barra guida.
- Ruotare il perno compasso (a) per sbloccarlo.
- Il perno compasso si innesta automaticamente nella fila di fori della barra guida. La distanza tra il bordo del pezzo e il primo foro è di 9,5 mm (centralmente per un lato di 19 mm).

Nederlands

1 Verklaring van de symbolen



Dit symbool kenmerkt gebruikerstips en andere nuttige informatie.

2 Gegevens van het product

bij F 80-LR met artikel-nr. 207600 en F 160-LR met artikel-nr. 207601

2.1 Gegevens van de fabrikant

MAFELL AG, Beffendorfer Straße 4, D-78727 Oberndorf/Neckar, Tel. +49 7423/812-0, Fax +49 7423/812-218, e-mail mafell@mafell.de

2.2 Leveromvang

Gatenreeks-rail compleet met:

- 1 gatenreeksrail F 80-LR of F 160-LR
- 1 Inbussleutel 2,5 mm
- 1 Beknopte handleiding

3 Boring van een gatenreeks met 32 mm asafstand (afb. 1 en 2)



Een 32-gatenrij kan u alleen tot stand brengen in combinatie met de volgende Mafell-artikelen:

- bovenfreesmachine LO 55 (artikel-nr. 91A901, 91A920, 91A921) of bovenfreesmachine LO 65 Ec (artikel-nr. 91C701, 91C720, 91C721, 91C750, 91C751)
- freesadapter LO-FA (artikel-nr. 207200)
- gatenrail F 80-LR (artikel-nr. 207600) of F 160-LR (artikel-nr. 207601)



Aanwijzingen bovendien bij bovenfrees LO 55:

Deactiveer eerst de continue zuilklemming met de meegeleverde inbussleutel 2,5 mm (zie ook gebruiksaanwijzing LO 55, hoofdst. 6.4.1).

- Gatenreeks-rail (F 80-LR of F 160-LR) op het werkstuk leggen.
- Freesadapter LO-FA met de machine verbinden.
- Machine zo positioneren dat ze aan de kant van de spanscheurbescherming van de geleiderail sluitend ligt.
- Cirkelpin (a) aan de bovenfreesadapter LO-FA omhoog trekken.

- Verschuif de machine met bovenfreesadapter LO-FA op de geleidingsrail en laat de cirkelpin tegelijkertijd los.
- Cirkelpin klikt vanzelf vast in de gatenreeks van de geleidingsrail (b).
- U kan het gat boren.
- Herhaal het proces.



U kan de cirkelpin (a) in de parkeerpositie brengen. Trek de cirkelpin daartoe omhoog, draai hem parallel aan het basislichaam van de bovenfreesadapter LO-FA en laat de cirkelpin terug los.

4 Gebruik van de gatenreeksaanslag (afb. 3)

- Schuif de gatenreeksaanslag in de geleidingsrail.
- Draai de cirkelpin (a) om hem te ontgrendelen.
- Cirkelpin klikt vanzelf vast in de gatenreeks van de geleidingsrail. De afstand werkstukrand/eerste boorgat bedraagt 9,5 mm (centraal voor een 19mm-kant).

Español

1 Leyenda



Este símbolo identifica consejos para el personal operario u otra información oportuna.

2 Datos del producto

para F 80-LR con ref. 207600 y F 160-LR con ref. 207601

2.1 Datos del fabricante

MAFELL AG, Beffendorfer Straße 4, D-78727 Oberndorf / Neckar, Telefon +49 (0)7423/812-0, Fax +49 (0)7423/812-218, E-Mail mafell@mafell.de

2.2 Contenido

Carril de serie de orificios completo con:

- 1 carril de serie de orificios F 80-LR o F 160-LR
- 1 Llave hexagonal de 2,5 mm
- 1 Instrucciones breves

3 Taladro de una serie de orificios con una distancia del eje de 32 mm (fig. 1 y 2)



Solo se puede hacer una serie de 32 orificios en combinación con los siguientes artículos de Mafell:

- Fresa de brazo superior LO 55 (ref. 91A901, 91A920, 91A921) o Fresa de brazo superior LO 65 Ec (ref. 91C701, 91C720, 91C721, 91C750, 91C751)
- Adaptador de fresa LO-FA (ref. 207200)
- Riel de orificios en línea F 80-LR (ref. 207600) o F 160-LR (ref. 207601)



Indicación adicional sobre la fresa de brazo superior LO 55:

Desactive primero la abrazadera permanente de la columna con la llave hexagonal suministrada de 2,5 mm (véase también el manual de instrucciones LO 55, cap. 6.4.1).

- Colocar el carril de serie de orificios (F 80-LR o F 160-LR) sobre la pieza de trabajo.
- Conectar el adaptador de fresa LO-FA con la máquina.
- Posicionar la máquina de forma que esté colocada en el lateral de la protección contra virutas.
- Tirar hacia arriba de la clavija del compás (a) del adaptador de la fresa de brazo superior LO-FA.
- Desplazar la máquina junto con el adaptador de la fresa de brazo superior LO-FA del carril guía y soltar a la vez la clavija del compás.
- La clavija del compás se encaja automáticamente en la serie de orificios del carril guía (b).
- Se puede taladrar el orificio.
- Repetir el proceso.



Se puede colocar la clavija del compás (a) en la posición de estacionamiento. Para ello, tirar de la clavija del compás hacia arriba, en paralelo al cuerpo básico del adaptador de la fresa de brazo superior LO-FA y soltar de nuevo la clavija del compás.

4 Uso del tope de serie de orificios (fig. 3)

- Introducir el tope de la serie de orificios en el carril guía.
- Girar la clavija del compás (a) para desbloquear.
- La clavija del compás se encaja automáticamente en la serie de orificios del carril guía. La distancia del borde de la pieza de trabajo/primer orificio taladrado es de 9,5 mm (en el centro para un lateral de 19 mm).

Suomi

1 Merkkien selitykset



Tällä symbolilla on merkitty käyttövinkkejä ja muita hyödyllisiä tietoja .

2 Tuotetiedot

tuotteeseen F 80-LR, tuotenro 207600, ja tuotteeseen F 160-LR, tuotenro 207601

2.1 Tiedot valmistajasta

MAFELL AG, Beffendorfer Straße 4, D-78727 Oberndorf / Neckar, puhelin +49 (0)7423/812-0, faksi +49 (0)7423/812-218, e-mail mafell@mafell.de

2.2 Toimituslaajuus

Reikärivikisko, sisältö:

1 reikärivikisko F 80-LR tai F 160-LR

1 kuusiokoloavain 2,5 mm

1 pikaohje

3 Reikärivin reikä, akselietäisyys 32 mm (kuvat 1 ja 2)



32-reikäriivi on mahdollista tehdä vain yhdessä seuraavien Mafell-tuotteiden kanssa:

- Yläjyrsin LO 55 (tuotenumro 91A901, 91A920, 91A921) tai Yläjyrsin LO 65 Ec (tuotenumro 91C701, 91C720, 91C721, 91C750, 91C751)
- Jyrsinsovitin LO-FA (tuotenumro 207200)
- Reikärivikisko F 80-LR (tuotenumro 207600) tai F 160-LR, tuotenumro 207601)



Yläjyrsintä LO 55 lisäksi koskeva huomautus:

Poista ensin pysyvä pylväslukitus toiminnasta tuotteen mukana toimitetulla kuusiokoloavaimella 2,5 mm (katso myös käyttöohje LO 55, luku 6.4.1).

- Aseta reikärivikisko (F 80-LR tai F 160-LR) työkappaleeseen.
- Yhdistä jyrsinadapteri LO-FA koneeseen.
- Paikoita kone siten, että se on ohjauskiskon lastunrepeämissuojan puolella.
- Vedä tappi (a) yläjyrsimen sovittimessa LO-FA ylös.
- Työnnä kone yläjyrsimen sovittimen LO-FA kanssa ohjauskiskoon ja päästä samalla irti tapista.
- Tappi lukittuu automaattisesti ohjauskiskon (b) reikäriiviin.
- Reikä voidaan porata.
- Toista vaihe.



Tappi (a) voidaan asettaa pysäköintiasemaan. Vedä tappi sitä varten ylös, käännä samansuuntaisesti yläjyrsimen sovittimen LO-FA kanssa ja päästä taas irti tapista.

4 Reikärivivasteen käyttö (kuva 3)

- Työnnä reikärivin vaste ohjauskiskoon.
- Avaa lukitus tappia (a) kiertämällä.
- Tappi lukittuu automaattisesti ohjauskiskon reikäriiviin. Työkappaleen reunan / ensimmäisen porausreiän etäisyys on 9,5 mm (keskisesti 19 mm:n reunalle).

1 Teckenförklaring



Denna symbol markerar användartips och annan användbar information.

2 Produktdata

till F 80-LR med artikel-nr. 207600 och F 160-LR med artikel-nr. 207601

2.1 Uppgifter om tillverkaren

MAFELL AG, Beffendorfer Straße 4, D-78727 Oberndorf / Neckar, Telefon +49 (0)7423/812-0, Fax +49 (0)7423/812-218, e-post mafell@mafell.de

2.2 Leveransinnehåll

Hålskena komplett med:

1 Hålskena F 80-LR eller F 160-LR

1 Insexnyckel 2,5 mm

1 Kortbeskrivning

3 Borrning av en rad hål med ett axelavstånd på 32 mm (Bild 1 och 2)



En rad med 32 hål kan endast göras i kombination med följande Mafell-artiklar:

- Överfräs LO 55 (Artikel-nr. 91A901, 91A920, 91A921) eller Överfräs LO 65 Ec (Artikel-nr. 91C701, 91C720, 91C721, 91C750, 91C751)
- Fräsadapter LO-FA (Artikel-nr. 207200)
- Hålskena F 80-LR (Artikel-nr. 207600) eller F 160-LR (Artikel-nr. 207601)



Anvisning dessutom för överfräs LO 55:

Avaktivera först den permanenta pelarklämningen med den medföljande insexnyckeln 2,5 mm (se även bruksanvisning LO 55, kapitel 6.4.1).

- Lägg hålskena (F 80-LR eller F 160-LR) på arbetsstycket.
- Förbind fräsadapter LO-FA med maskinen.
- Placera maskinen så att den vilar på styrskenans splitterskydds-sida.
- Dra passarstiftet (a) på LO-FA-överfräsadaptern uppåt.
- Flytta maskinen tillsammans med överfräsadaptern LO-FA på styrskenan och släpp samtidigt passarstiftet.
- Passarstiftet snäpper automatiskt in i hålraden i styrskenan (b).
- Hål kan borraras.
- Upprepa förloppet.



Passarstiftet (a) kan ställas i ett parkeringsläge. För att göra detta, dra upp passarstiftet, vrid det parallellt med grundenheten på överfräsadaptern LO-FA och släpp passarstiftet igen.

4 Användning av hållinjeanslaget (Bild 3)

- Skjut in hållinjeanslaget i styrskenan.
- Vrid passarstiftet (a) för upplåsning.
- Passarstiftet snäpper automatiskt in i hålråden i styrskenan. Avståndet mellan arbetsstyckets kant och det första borrhålet är 9,5 mm (i mitten för en 19 mm sida).

Dansk

1 Forklaring af tegn



Dette symbol kendetegner brugertips og andre nyttige informationer.

2 Produktinformationer

til F 80-LR med artikel-nr. 207600 og F 160-LR med artikel-nr. 207601

2.1 Producentinformationer

MAFELL AG, Beffendorfer Straße 4, D-78727 Oberndorf / Neckar, telefon +49 (0)7423/812-0, fax +49 (0)7423/812-218, e-mail mafell@mafell.de

2.2 Leveringsomfang

Hulrækkeskinne komplet med:

1 hulrækkeskinne F 80-LR eller F 160-LR

1 unbraconøgle 2,5 mm

1 kort vejledning

3 Boring af en hulrække med en akselafstand på 32 mm (fig. 1 og 2)



En 32-hulrække kan kun fremstilles i forbindelse med følgende Mafell-artikler:

- Overfræser LO 55 (artikel-nr. 91A901, 91A920, 91A921) eller Overfræser LO 65 Ec (artikel-nr. 91C701, 91C720, 91C721, 91C750, 91C751)
- Fræseadapter LO-FA (artikel-nr. 207200)
- Hulrækkeskinne F 80-LR (artikel-nr. 207600) eller F 160-LR (artikel-nr. 207601)



Ekstra anvisning mht. overfræser LO 55:

Først deaktiveres den permanente fastspænding af søjlen med den medfølgende 2,5 mm unbraconøgle (se også betjeningsvejledning LO 55, kapitel 6.4.1).

- Læg hulrækkeskinnen (F 80-LR eller F 160-LR) på emnet.
- Forbind fræseadapteren LO-FA med maskinen.
- Stil maskinen, så den hviler på siden af styreskinnens overfladebeskytter.
- Træk kompasbolten (a) på LO-FA-fræseadapteren opad.
- Flyt maskinen sammen med LO-FA-fræseadapteren på styreskinnen, og slip samtidig kompasbolten.
- Kompasbolten griber automatisk ind i hulrækken i styreskinnen (b).
- Hullet kan bores.
- Gentag processen.



Komпасbolten (a) kan sættes i parkeringsposition. For at gøre dette skal du trække kompasbolten opad, dreje den parallelt med LO-FA-fræseadapterens bund og slippe kompasbolten.

4 Brug et hulrækkestop (fig. 3)

- Skub hulrækkestoppet ind i styreskinnen.
- Drej kompasbolten (a) for at låse op.
- Kompasbolten griber automatisk ind i hulrækken i styreskinnen. Afstanden mellem arbejdsemnets kant og første borehul er 9,5 mm (centreret for en 19 mm side).

Русский

1 Объяснение условных знаков



Этим символом помечены советы по применению и другая полезная информация.

2 Данные изделия

для F 80-LR (арт. № 207600) и F 160-LR (арт. № 207601)

2.1 Сведения о производителе

MAFELL AG, Beffendorfer Straße 4, D-78727 Oberndorf / Neckar, телефон +49 (0)7423/812-0, факс +49 (0)7423/812-218, эл. почта mafell@mafell.de

2.2 Комплект поставки

Направляющая с рядом отверстий в комплекте с:

1 направляющая с рядом отверстий F 80-LR или F 160-LR

1 шестигранный ключ 2,5 мм

1 краткое руководство

3 Сверление ряда отверстий с межосевым расстоянием 32 мм (рис. 1 и 2)



Ряд из 32 отверстий может быть просверлен только при использовании следующих изделий Mafell:

- Фрезер LO 55 (арт. № 91A901, 91A920, 91A921) или Фрезер LO 65 Ec (арт. № 91C701, 91C720, 91C721, 91C750, 91C751)
- Фрезерный адаптер LO-FA (арт. № 207200)
- Направляющая с рядом отверстий F 80-LR (арт. № 207600) или F 160-LR (арт. № 207601)



Дополнительные указания для фрезера LO 55:

Сначала отключите постоянный зажим колонны с помощью входящего в комплект поставки шестигранного ключа 2,5 мм (см. также инструкцию по эксплуатации LO 55, глава 6.4.1).

- Установите направляющую с рядом отверстий (F 80-LR или F 160-LR) на заготовку.
- Подключите фрезерный адаптер LO-FA к станку.
- Расположите станок так, чтобы он опирался на направляющую со стороны противоскольной защиты.
- Потяните вверх штифт циркуля (а) на фрезерном адаптере LO-FA.
- Переместите станок вместе с фрезерным адаптером LO-FA по направляющей и одновременно отпустите штифт циркуля.
- Штифт циркуля автоматически входит в ряд отверстий направляющей (b).
- Можно приступить к сверлению отверстия.
- Повторите процесс.



Штифт циркуля (а) можно установить в исходное положение. Для этого потяните циркуля компаса вверх, поверните его параллельно корпусу фрезерного адаптера LO-FA и отпустите штифт циркуля.

4 Использование упора для ряда отверстий (рис. 3)

- Вставьте упор для ряда отверстий в направляющую.
- Поверните штифт циркуля (а) для разблокировки.
- Штифт циркуля автоматически входит в ряд отверстий направляющей. Расстояние от края заготовки до первого отверстия составляет 9,5 мм (по центру одной стороны длиной 19 мм).

1 Objaśnienie znaków



Niniejszy symbol oznacza wskazówki dla użytkowników i inne użyteczne informacje.

2 Informacje dot. produktu

do F 80-LR z nr art. 207600 i F 160-LR z nr art. 207601

2.1 Dane dot. producenta

MAFELL AG, Beffendorfer Straße 4, D-78727 Oberndorf / Neckar, Telefon +49 (0)7423/812-0, Faks +49 (0)7423/812-218, e-mail mafell@mafell.de

2.2 Zakres dostawy

Szyna z otworami komplet z nast. elementami:

1 szyna z otworami F 80-LR lub F 160-LR

1 klucz imbusowy 2,5 mm

1 skrócona instrukcja obsługi

3 Wiercenie rzędu otworów z rozstawem osi 32 mm (rys. 1 i 2)



Szereg 32 otworów można utworzyć tylko w połączeniu z następującymi artykułami Mafell:

- frezarka górnwrzecionowa LO 55 (nr art. 91A901, 91A920, 91A921) lub frezarka górnwrzecionowa LO 65 Ec (nr art. 91C701, 91C720, 91C721, 91C750, 91C751)
- adapter frezarski LO-FA (nr art. 207200)
- szyna z otworami F 80-LR (nr art. 207600) lub F 160-LR (nr art. 207601)



Dodatkowa wskazówka do frezarki górnwrzecionowej LO 55:

Najpierw należy dezaktywować stały zacisk kolumny przy użyciu dostarczonego klucza imbusowego 2,5 mm (patrz również instrukcja obsługi LO 55, rozdz. 6.4.1).

- Szynę z otworami (F 80-LR lub F 160-LR) umieścić na obrabianym przedmiocie.
- Podłączyć adapter frezarski LO-FA do maszyny.
- Ustawić maszynę w taki sposób, aby opierała się ona na boku zabezpieczenia przeciwdpryskowego szyny prowadzącej.
- Pociągnąć do góry pin cyrkla (a) na adapterze górnwrzecionowym LO-FA.
- Przesunąć maszynę wraz z adapterem górnwrzecionowym LO-FA na szynę prowadzącą i jednocześnie zwolnić pin cyrkla.
- Pin cyrkla automatycznie zatrzaskuje się w rzędzie otworów szyny prowadzącej (b).
- Można wywiercić otwór.
- Powtórzyć proces.



Pin cyrkla (a) można ustawić w pozycji parkowania. W tym celu pociągnąć pin cyrkla ku górze, obrócić równoległe do korpusu głównego adaptera górnoprzecionowego LO-FA i ponownie zwolnić pin cyrkla.

4 Zastosowanie ogranicznika rzędu otworów (rys. 3)

- Wsunąć ogranicznik rzędu otworów do szyny prowadzącej.
- Przekręcić pin cyrkla (a), aby go odblokować.
- Pin cyrkla automatycznie zatrzaskuje się w rzędzie otworów szyny prowadzącej. Odległość krawędzi obrabianego przedmiotu/pierwszego otworu wynosi 9,5 mm (wyśrodkowana dla boku 19 mm).

Česky

1 Vysvětlení značek



Tento symbol označuje typy pro používání a ostatní užitečné informace.

2 Údaje o výrobku

K F 80-LR s č. výrobku 207600 a F 160-LR s č. výrobku 207601

2.1 Údaje k výrobci

MAFELL AG, Beffendorfer Straße 4, D-78727 Oberndorf / Neckar, Telefon +49 (0)7423/812-0, Fax +49 (0)7423/812-218, E-Mail mafell@mafell.de

2.2 Rozsah dodávky

Lišta děrovaných řad kompletní s:

1 lišta děrovaných řad F 80-LR nebo F 160-LR

1 inbusový klíč 2,5mm

1 stručný návod

3 Otvor v děrované řadě se vzdáleností od osy 32 mm (obr. 1 a 2)



Děrovanou řadu s 32 otvory lze vytvořit pouze ve spojení s následujícími produkty Mafell:

- Horní fréza LO 55 (č. výrobku 91A901, 91A920, 91A921) nebo Horní fréza LO 65 Ec (č. výrobku 91C701, 91C720, 91C721, 91C750, 91C751)
- Frézovací adaptér LO-FA (č. výrobku 207200)
- Lišta děrovaných řad F 80-LR (č. výrobku 207600) nebo F 160-LR (č. výrobku 207601)



Upozornění dodatečně k horní fréze LO 55:

Nejprve deaktivujte permanentní sevření sloupku přiloženým inbusovým klíčem 2,5 mm (viz také provozní návod LO 55, Kap. 6.4.1).

- Lištu děrovaných řad (F 80-LR nebo F 160-LR) položte na obrobek.
- Frézovací adaptér LO-FA spojte se strojem.
- Stroj umístěte tak, aby ze strany přiléhál k ochraně proti přetržení vodičí kolejnice.
- Vytáhněte kruhový kolík (a) na adaptéru horní frézy LO-FA.
- Stroj s adaptérem horní frézy LO-FA posuňte na vodičí kolejnici a současně uvolněte kruhový kolík.
- Kruhový kolík se samostatně aretuje v děrované řadě vodičí kolejnice (b).
- Je možné vyvrtat otvor.
- Postup zopakujte.



Kruhový kolík (a) lze nastavit do parkovací polohy. K tomu je třeba kruhový kolík vytáhnout, otáčet rovnoběžně vůči základnímu tělesu adaptéru horní frézy LO-FA a opět uvolnit.

4 Používání dorazu děrovaných řad (obr. 3)

- Doraz děrovaných řad zasuňte do vodičí kolejnice.
- K odblokování otáčejte kruhový kolík (a).
- Kruhový kolík se samostatně aretuje v děrované řadě vodičí kolejnice. Odstup hrany obrobku/prvního vývrtu je 9,5 mm (uprostřed pro stranu 19 mm).

Slovensko

1 Pojasnilo znakov



Ta simbol označuje nasvete za uporabnika in druge koristne informacije.

2 Podatki o proizvodu

k F 80-LR s št. artikla 207600 in F 160-LR s št. artikla 207601

2.1 Podatki o proizvajalcu

MAFELL AG, Beffendorfer Straße 4, D-78727 Oberndorf / Neckar, telefon +49 (0)7423/812-0, faks +49 (0)7423/812-218, E-pošta mafell@mafell.de

2.2 Obseg dobave

Komplet perforirane tirnice z:

1 perforirana tirnica F 80-LR ali F 160-LR

1 inbus ključ 2,5 mm

1 vodnik za hitri začetek

3 Vrtanje vrste lukenj z osno razdaljo 32 mm (sl. 1 in 2)



Vrsto 32 lukenj je mogoče narediti samo v povezavi z naslednjimi izdelki Mafell:

- usmerjevalnik LO 55 (št. artikla 91A901, 91A920, 91A921) ali usmerjevalnik LO 65 Ec (št. artikla 91C701, 91C720, 91C721, 91C750, 91C751)
- rezkalni adapter LO-FA (št. artikla 207200)
- perforirana tirnica F 80-LR (št. artikla 207600) ali F 160-LR (št. artikla 207601)



Dodaten napotek k usmerjevalniku LO 55:

Najprej deaktivirajte trajno vpetje stebra s priloženim inbus ključem 2,5 mm (glejte tudi navodila za uporabo LO 55, poglavje 6.4.1).

- Perforirano tirnico namestite (F 80-LR ali F 160-LR) na obdelovanec.
- Rezkalni adapter LO-FA priključite na stroj.
- Stroj postavite tako, da nalega na stran zaščite pred trganjem vodila.
- Povlecite krožni zatič (a) na adapterju usmerjevalnika LO-FA navzgor.
- Stroj skupaj z adapterjem usmerjevalnika LO-FA premaknite po vodilni tirnici in hkrati sprostite krožni zatič.
- Krožni zatič se samodejno zaskoči v vrsto lukenj v vodilni tirnici (b).
- Luknjo je mogoče izvrtati.
- Ponovite postopek.



Krožni zatič (a) lahko postavite v parkirni položaj. V ta namen povlecite krožni zatič navzgor, ga obrnite vzporedno z osnovnim ohišjem adapterja usmerjevalnika LO-FA in znova sprostite krožni zatič.

4 Uporaba omejevalnika za vrsto lukenj (sl. 3)

- Omejevalnik za vrsto lukenj potisnite v vodilno tirnico.
- Za odklepanje obrnite krožni zatič (a).
- Krožni zatič se samodejno zaskoči v vrsto lukenj v vodilni tirnici. Razdalja med robom obdelovanca in prvo izvrtino je 9,5 mm (v sredini za stranico 19 mm).

Slovenčina

1 Vysvetlenie znakov



Tento symbol označuje uživatelské tipy a jiné užitočné informácie.

2 Údaje o výrobku

k F 80-LR s výrobkom č. 207600 a F 160-LR s výrobkom č. 207601

2.1 Údaje o výrobcovi

MAFELL AG, Beffendorfer Straße 4, D-78727 Oberndorf / Neckar, Telefón +49 (0)7423/812-0, Fax +49 (0)7423/812-218, Email mafell@mafell.de

2.2 Obsah dodávky

Koľaj s radom otvorov kompletná s:

1 Koľaj s radom otvorov F 80-LR alebo F 160-LR

1 Imbusový kľúč 2,5 mm

1 Krátky návod

3 Vŕtanie radu otvorov so vzdialenosťou osí 32 mm (obr. 1 a 2)



Rad s 32 otvormi sa dá vyrobiť iba v spojení s nasledujúcimi položkami Mafell:

- Horná fréza LO 55 (výrobok č. 91A901, 91A920, 91A921) alebo Horná fréza LO 65 Ec (výrobok č. 91C701, 91C720, 91C721, 91C750, 91C751)
- Adaptér frézy LO-FA (výrobok č. 207200)
- Lišta s radom otvorov F 80-LR (výrobok č. 207600) alebo F 160-LR (výrobok č. 207601)



Prídavný pokyn k hornej fréze LO 55:

Najskôr musíte deaktivovať trvalé upevnenie stĺpika pomocou dodaného imbusového kľúča 2,5 mm (pozri tiež návod na používanie LO 55, kap. 6.4.1).

- Koľaj s radom otvorov (F 80-LR oder F 160-LR) uložte na obrobok.
- Spojte adaptér frézy LO-FA so strojom.
- Umiestnite stroj tak, aby priliehal na strane vodiacej koľaje s ochranou proti trieskam.
- Potiahnite kolík kružidla (a) na adaptéri hornej frézy LO-FA smerom hore.
- Posuňte stroj spolu s adaptérom hornej frézy LO-FA na vodiacej lište a súčasne uvoľnite kolík kružidla.
- Kolík kružidla automaticky zapadne do radu otvorov vodiacej lišty (b).
- Môže sa vyvrtať otvor.
- Zopakujte postup.



Kolík kružidla (a) sa dá umiestniť do parkovacej polohy. Potiahnite k tomu kolík kružidla hore, otočte ho rovnobežne so základným telom adaptéra frézy LO-FA a kolík kompasu opäť uvoľnite.

4 Pomocou zarážky radu otvorov (obr. 3)

- Zastrčte zarážku radu otvorov do vodiacej lišty.
- Na odblokovanie otáčajte kolík kružidla (a).
- Kolík kružidla automaticky zapadne do radu otvorov vo vodiacej lište. Vzdialenosť medzi okrajom obrobku/prvým vyvrtaným otvorom je 9,5 mm (v strede pre stranu 19 mm).